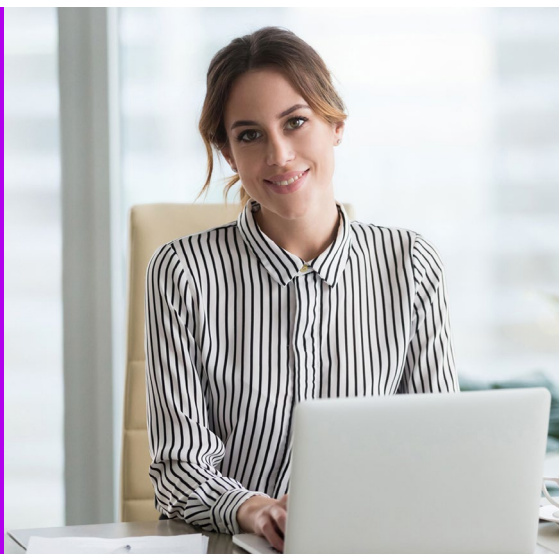




Presentación

A partir de los asientos introducidos, podrá gestionar la administración contable de su empresa, consultando los extractos de subcuentas, confeccionando balances, declaraciones fiscales, Suministro Inmediato de Información (SII), libros fiscales y contables y elaborando las Cuentas Anuales para su depósito en el Registro Mercantil. Para los clientes de los despachos profesionales se ofrece una versión reducida.



Un programa pensado para facilitar la gestión diaria

El programa de Contabilidad General **CONTA3** ha sido especialmente diseñado para resolver de forma práctica y sencilla la administración de pequeñas y medianas empresas.

The screenshot displays two windows from the CONTA3 accounting software. The top window, titled 'Asiento', shows a journal entry for the date 03/02/19. It includes fields for 'Clave del Asiento' (V), 'Número del Documento' (B3748), and 'Fecha del Asiento' (03/02/19). The main table lists the following entries:

Descripción	C/IVA	%IVA	Importe	Sccta Debe	Sccta Haber	Concepto Subcuenta
N/F B 3748 01/02/19			3,54	43006178		PT & POU, SL
N/F B 3748 01/02/19			3,00		70000008	FACTURACION MINUTOS SOPORTE
N/F B 3748 01/02/19	0	18,00	0,54		47700000	I.V.A. REFERENCIADO

The bottom window, titled 'Extracto de Subcuentas', shows a summary for sub-account '57200003 BANCO DE MURCIA'. It lists transactions from 03/02/19 to 04/02/19, including descriptions like 'PALACIOS PALACIO, JUAN', 'FERRER NARVAEZ, JULIAN', and 'ALEMANY MATEU, JORDI'. The table includes columns for 'Fecha', 'C/NF/Docum', 'Descripción Asiento', 'Concepto Contrapartida', 'M', 'Importe Debe', 'Importe Haber', and 'Saldo'. The final row shows a total 'S. APERTURA' of 245.915,00 and a 'S. CONCILIADO' of 385.372,43, with a 'SUMAS' row showing 1.155.761,86 in Debit and 772.481,05 in Credit, resulting in a final balance of 383.280,81.



Prestaciones

Plan General Contable

La aplicación está adaptada al Plan General Contable y trabaja a 8 niveles con cuentas de 3 cifras y subcuentas de 8 dígitos. Los grupos, subgrupos y cuentas de nivel 3 ya están predefinidos en el programa, aunque pueden ser rectificadas por el usuario.

Subcuentas/Departamentos

A partir de las cuentas, se pueden entrar las subcuentas que se utilizarán con el programa. Si se desea, puede activarse la configuración para clasificar los ingresos y gastos por departamentos, en cuyo caso los tres últimos dígitos de las subcuentas de explotación indican el número del departamento.

Asientos

Cada uno de los movimientos y operaciones realizados por la empresa se entrarán en el fichero de asientos. La entrada puede ser manual o automática, a partir de los asientos predefinidos incluidos en el programa. Estos últimos, pueden ser completados o modificados por el usuario, simplificando el trabajo y permitiendo agilizar y facilitar la entrada de datos.

El programa permite confeccionar automáticamente el asiento de liquidación del IVA de cada período y el asiento del Impuesto de Sociedades.

Cobros y Pagos

En el programa se ha previsto una entrada automática de vencimientos desde la entrada de los asientos, que se complementa con una entrada manual desde los ficheros cobros y pagos. A partir de estas entradas se pueden obtener listados de previsiones de cobros y previsiones de pagos, también del riesgo bancario y del riesgo de clientes, y la previsión virtual de tesorería. En el caso de realizar el cobro o el pago desde la ventana del mantenimiento, el programa ofrece la opción de generar el asiento contable automáticamente.

Amortizaciones

El programa dispone de una entrada automática de amortizaciones desde la entrada de los asientos y de una entrada manual independiente. A partir de estas entradas se pueden controlar las inversiones pendientes de amortizar y las amortizaciones del ejercicio, las cuales se pueden contabilizar de forma automática con periodicidad mensual, trimestral i anual.

Extractos de Subcuentas

A partir de los asientos entrados, se pueden obtener extractos de subcuentas con los movimientos de las mismas. Desde esta operación se pueden conciliar las subcuentas de los bancos con los extractos que envían las entidades bancarias.



Norma 43

El programa permite la posibilidad de importar los movimientos bancarios de ficheros con formato de Norma 43 y conciliarlos de forma automática, desde la operación Extractos de Subcuentas, con las líneas de los asientos de las subcuentas bancarias 572 y 520, del grupo 5.

Registro Mercantil

El programa permite la confección/presentación de las declaraciones del Registro Mercantil con el módulo **MERCANT3** (Registro Mercantil), que viene incorporado junto a **CONTA3S**.

Suministro Inmediato de Información (SII)

En la modalidad **CONTA3S** el programa permite la gestión y el envío de registros de los libros electrónicos del Suministro Inmediato de Información (SII) del IVA, tanto para la Agencia Tributaria central, como para las distintas Diputaciones Forales.

Balances

El programa permite realizar un balance de comprobación por meses y por departamentos, a cualquier nivel, y de forma agrupada o detallada.

Informes, Balances y Resúmenes

También se ha previsto que, dentro de una misma empresa, pueda obtenerse separadamente la explotación (rentabilidad) por departamentos y la rentabilidad global. En cualquier momento se puede disponer de un balance de situación, cuenta de pérdidas y ganancias, balances de comprobación de sumas y saldos, así como una serie de informes de análisis: control presupuestario, comparación entre ejercicios, análisis de la explotación, análisis patrimonial, ratios financieros, origen y aplicación de fondos, etc.

Declaraciones Fiscales

A partir de los asientos entrados, se obtendrán los datos necesarios para cumplimentar, en forma de resumen para su impresión o en fichero para su presentación de forma telemática las declaraciones fiscales siguientes:

- 115.** Retenciones por Arrendamiento de Inmuebles
- 130.** Pago Fraccionado Estimación Directa
- 180.** Resumen Anual de Retenciones por Arrendamiento de Inmuebles
- 200.** Listado Borrador Resumen del Impuesto de Sociedades
- 303.** Declaración Trimestral/Mensual del IVA
- 347.** Declaración Anual de Operaciones
- 390.** Resumen Anual del IVA



También se pueden confeccionar los libros oficiales o los documentos del registro, según el régimen fiscal en que se encuentre la empresa.

Además, hay que tener presente que **CONTA3** cuenta con una fuerte vinculación con el programa **FISCAL3**, que permite una mayor profundidad de acceso a la anotación, edición y presentación de modelos fiscales.

Recepción de Datos

El programa dispone de una opción de traspaso de datos que permite incorporar los asientos de otras empresas que utilicen el programa **CONTA3** o un programa de otro fabricante que exporte sus asientos en el formato de Contabilización Externa de Informàtica3.

Cierre de Ejercicio

Los asientos de apertura y cierre de ejercicio se realizan de forma totalmente automática.

Resumen Características

	CONTA3 REDUCIDO	CONTA3	CONTA3 SUPERIOR
Configuración			
Definición Balance de Situación/Pérdidas y Ganancias	✓	✓	✓
Definición de Asientos Predefinidos (Plantillas)	✓	✓	✓
Departamentos	✓	✓	✓
Definición de Grupos/Cuentas (Plan Contable)	✓	✓	✓
Subcuentas			
Introducción de Subcuentas (8 dígitos)	✓	✓	✓
Listados de Subcuentas	✓	✓	✓
Asientos			
Introducción de Asientos	✓	✓	✓
Contabilización Automática Liquidación del IVA (Mensual/Trimestral)	✓	✓	✓
Listados de Asientos	✓	✓	✓
Gestión de Cobros			
Contabilización Automática Cobros	✓	✓	✓
Listados de Gestión de Cobros	✓	✓	✓
Gestión de Pagos			
Introducción de Vencimientos de Pagos	✓	✓	✓



Contabilización Automática Pagos	✓	✓	✓
Gestión de Amortizaciones			
Introducción de Amortizaciones	✓	✓	✓
Contabilización Automática Amortizaciones (Mensual/Trimestral/Anual)	✓	✓	✓
Listado de Amortizaciones	✓	✓	✓
SII			
Suministro Inmediato de Información del IVA (SII)	✗	✗	✓
Informes			
Extractos de Subcuentas	✓	✓	✓
Conciliación Norma 43	✓	✓	✓
Listados de Balances de Sumas y Saldos	✓	✓	✓
Listados de Pérdidas y Ganancias	✓	✓	✓
Listados de Balances de Situación	✓	✓	✓
Listados de Análisis	✗	✓	✓
Legalización de Libros	✓	✓	✓
Libros de Cierre	✓	✓	✓
Depósito de Cuentas (Registro Mercantil D2)	✗	✗	✓
Declaraciones Fiscales (115, 130, 303, 390, 180 y 347)	✗	✓	✓
Libros Fiscales	✓	✓	✓
Cierre de Ejercicio	✓	✓	✓
Mercant3			
Presentación de las Cuentas Anuales (Pyme, Abreviada, Normal y Mixta)	✗	✗	✓

Características Generales

Los programas de **Informática3** se instalan y trabajan, de manera predeterminada, con una base de datos Firebird (versión 2.5.2). Su uso está recomendado para instalaciones monopuesto o redes locales.

Alternativamente, también son compatibles las bases de datos MySQL (versión 5.4 o superior) en el caso de entornos de red en la nube.



Número de Usuarios

Los programas de **Informàtica3** ofrecen completa flexibilidad para adaptarse al número de usuarios necesarios, contratando 1 usuario base y ampliando con paquetes de 3 usuarios:

1 Usuario = 1 Empresa (Instalación Local)

Paquete +3 Usuarios = Sin Límite de Empresas + Trabajo en Red

Interfaz de Usuario

Todos los programas han sido diseñados para que puedan realizar las operaciones más habituales utilizando, indistintamente, el teclado o el ratón. Se ha procurado usar únicamente teclas directas, sin tener que realizar combinaciones de ellas. En las aplicaciones pueden definirse macros y teclas programables para ejecutar rápidamente tareas complejas o repetitivas.

Niveles de Acceso

El usuario supervisor, que tiene los máximos privilegios, asigna al resto de usuarios el nivel de acceso para cada uno de los programas instalados con la posibilidad de limitar el acceso de usuarios no autorizados a operaciones no deseadas.

Campos Extra

Los usuarios pueden añadir campos extra a los ficheros para adaptar la información a sus necesidades.

Listados, Textos y Gráficos

En todas las operaciones se incluye la confección de listados, textos y gráficos, los cuales incorporan una cabecera con el membrete de la empresa. Estos documentos se pueden rectificar y adaptar según las necesidades de los usuarios, visualizar por pantalla, imprimir en papel, enviar por correo electrónico, exportar en formato texto (TXT o RTF), Excel (XLS) o PDF.

Utilidades y Accesorios

Las aplicaciones disponen de un conjunto de utilidades y de accesorios para realizar tareas de mantenimiento de sus datos, en especial copias de seguridad con destino a cualquier carpeta o dispositivo de almacenaje externo accesible desde el equipo de trabajo, así como su eventual recuperación.

Correspondencia

Todos los programas disponen de la operación de Correspondencia que permite la confección de cartas o e-mails, con opción de usar textos programables para generar el contenido y, también, poder adjuntar documentos generados por el programa (listados, documentos de ventas/compras, gráficos...) o cualquier otro fichero. Los envíos pueden realizarse de forma individual o a varios destinatarios (envíos en serie).



Actualizaciones Automáticas por Internet

El programa está preconfigurado para realizar actualizaciones automáticas a través de Internet, que permiten al usuario disponer siempre de la última versión.

Ayuda

Incluye la guía completa del programa (**Guía del Usuario**). Pulsando la tecla de ayuda en pantalla **[F1]** se obtiene información detallada relativa al campo donde se encuentra el cursor o a la operación que se está realizando.

Protección de Datos

El programa cumple en el tratamiento de datos de carácter personal con las medidas de seguridad de nivel medio, según lo establecido en el Real Decreto 1720/2007, de 21 de diciembre.

Requisitos Mínimos

Sistema Operativo **Windows 8** o superior.

Resolución Mínima de 1280x720 píxeles.

Conexión a internet.